



Guide des ressources

Quartier

Villeray

Ressources disponibles dans le quartier Villeray



Ce livret a été conçu afin d'identifier et de rassembler les différentes ressources du quartier Villeray qui viennent en aide à la population.

Nous vous conseillons fortement de **prendre d'abord contact avec les organismes par téléphone** avant de vous rendre sur place.

Nous espérons que vous trouverez l'information souhaitée et n'hésitez pas à communiquer avec la Corporation de développement communautaire (CDC) Solidarités Villeray qui agit comme table de quartier et qui soutient les citoyen.ne.s, les organismes communautaires et les tables de concertation du quartier de Villeray.

Pour rejoindre la CDC Solidarités Villeray:

CDC Solidarités Villeray

📍 660, rue Villeray (local 1.101)

☎ 514 279-0117

🌐 solidaritesvilleray.org

📱 @CDCSolidaritesVilleray

Ce guide a été réalisé en 2021.

Mis à jour en février 2024

TABLE DES MATIÈRES

Soutien alimentaire	4
Soutien aux locataires	4
Santé	4
Santé mentale: écoute active, soutien psychosocial et psychologique	5
Centres de crise et hébergement	6
Soutien aux victimes de violences sexuelles ou conjugales	6
Soutien aux familles avec enfants de 0 à 5 ans	7
Services et soutien pour les jeunes	7
Soutien aux femmes, aux parents et aux familles	9
Soutien aux personnes âgées	10
Développement durable	11
Loisirs et entraide	11
Insertion professionnelle, éducation et aide à l'emploi	11
Nouveaux et nouvelles arrivants-es et personnes immigrantes	13
Budget, endettement, aide aux consommateurs-trices	13
Défense des droits et aide juridique	13
Prévention et accompagnement en dépendance	14
Soutien aux personnes en situation de handicap et à leurs proches	14
Habitations	15
Sécurité urbaine	16

SOUTIEN ALIMENTAIRE



ACOMM

Banque alimentaire, café communautaire, magasin solidaire.

Coordonnées

📍 7387, rue Saint-Hubert
☎ 514 886-8141
🌐 acomm.ca

COPATLA

Banque alimentaire régionale (destinée principalement aux personnes aux prises avec des problèmes liés à la consommation d'alcool ou de drogues, à leurs familles, aux participants marginalisés, vulnérables ou à statut précaire). Langues parlées : espagnol, anglais, français.

Coordonnées

📍 660, rue Villeray (local 1.107)
☎ 514 948-6188
🌐 copatla1989@gmail.com

La Maison de quartier Villeray

Dépannage alimentaire gratuit, épicerie économique, cuisine collective et jardins collectifs. Livraison de denrées alimentaires possible selon certains critères.

Coordonnées

📍 660, rue Villeray (local R.100)
☎ 514 272-4589
🌐 mqvilleray.ca

Patro Villeray, Centre de loisirs et d'entraide

Service de popote roulante et de livraison de plats congelés.

Coordonnées

📍 7355, avenue Christophe-Colomb
☎ 514 273-8535
🌐 patrovilleray.ca
(section Entraide-aide alimentaire)

Centre des Aînés de Villeray

Centre communautaire pour et par les aîné.e.s (50 ans et +). Services alimentaires: repas, paniers, plats congelés, cuisine collective, etc.

Coordonnées

📍 7626, rue Saint-Hubert
☎ 514 277-7574
🌐 ainesvilleray.com

Société de Saint-Vincent-de-Paul

Distribution de bons d'achat et de sacs de nourriture, paniers de Noël, bons d'achat pour fournitures scolaires. Sur rendez-vous seulement. Distribution dans plusieurs paroisses du quartier.

Coordonnées

📍 7960, rue Marquette
☎ 514 273-1339

SOUTIEN AUX LOCATAIRES



Association des locataires de Villeray (ALV)

Service d'accueil s'adressant aux locataires (entretiens individuels par téléphone, vidéoconférence et/ou en personne). Ateliers d'information (éducation populaire) sur la reprise de logement, la hausse des loyers, le logement social et les droits et recours des locataires.

Coordonnées

📍 660, rue Villeray (local R.106)
☎ 514 270-6703
🌐 locatairesdevilleray.com

SANTÉ



CLSC de Villeray

Offre des services de première ligne en matière de santé et d'assistance en matière de services Plusieurs services sont offerts avec rendez-vous, informez-vous avant de vous présenter.

Coordonnées

📍 1425, rue Jarry Est
☎ 514 376-4141
🌐 www.ciussnordmtl.ca/installations/clsc/clsc-de-villeray/

Médecins du monde

Service médical mobile s'adressant aux personnes de la rue (dépistage des infections transmissibles sexuellement et par le sang (ITSS) et vaccination, soutien psychologique individuel et de groupe, distribution de trousse de naloxone et référencement). Clinique médicale pour les personnes migrantes sans couverture médicale.

Coordonnées

📍 560, boulevard Crémazie Est, suite 100
☎ 514 281-8998
☎ Clinique: 438 844-5696
🌐 medecinsdumonde.ca

SANTÉ MENTALE: ÉCOUTE ACTIVE, SOUTIEN PSYCHOSOCIAL ET PSYCHOLOGIQUE



Accueil psychosocial - CIUSSS NÎM

Service confidentiel et gratuit en cas de crise personnelle, familiale ou de couple ainsi que pour du soutien, de l'information ou de l'aide pour trouver des ressources qui répondent aux besoins des personnes.

Coordonnées

📍 CLSC Villeray : 1425, rue Jarry Est
☎ 514 940-3300
🌐 ciussnordmtl.ca
(section Soins et services - Accueil psychosocial)

Arborescence

Information, référencement et soutien aux familles et à l'entourage d'une personne vivant avec un trouble de santé mentale. Séances d'information, suivis individuels, de couple ou familial, groupes de soutien, ateliers psychoéducatifs, etc.

Coordonnées

📍 1208, rue Sainte Catherine Est, bureau 208
☎ 514 524-7131
🌐 arborescence.quebec

Écoute Entraide

Service d'écoute téléphonique anonyme et confidentiel par des bénévoles formé.e.s proposé à toute personne qui vit des moments difficiles. Groupes de soutien et service de jumelage téléphonique aussi disponible.

Coordonnées

☎ 514 278-2130 (de 8h à 22h 7 j/7)
🌐 écoute-entraide.org

Maison multiethnique Myosotis

Consultation psychologique individuelle et ateliers de groupe à faible coût. Sur rendez-vous seulement. Langues parlées : français, anglais, espagnol, polonais, russe, roumain, arabe.

Coordonnées

📍 660, rue Villeray (local R.105)
☎ 514 271-4407
🌐 myosotismaisonmultiethnique.com
administration@maisonmyosotis.org

Tel-Aide Montréal

Service d'écoute téléphonique anonyme, confidentiel et bilingue par des bénévoles formé.e.s.

Coordonnées

☎ 514 935-1101 (24/7)
🌐 telaidemontreal.org

CENTRES DE CRISE ET HÉBERGEMENT



Centre de crise le Transit

Ligne d'intervention téléphonique, intervention sur les lieux de crise, hébergement temporaire, suivi pendant la période de crise et service de référence. Service adapté aux personnes sourdes et aveugles. Langues parlées: français, anglais, espagnol, hongrois, portugais.

Coordonnées

☎ 514 282-7753 (24/7)
🌐 cictransit.com

L'Abri de Villeray - Refuge du Coeur de l'île

Hébergement d'urgence. Accueil, lits, repas, douches, soutien et référencement. Mixte (18 ans +). Non accessible aux personnes à mobilité réduite. Pas d'animaux. (24/7)

Coordonnées

📍 Sous-sol de l'église Notre-Dame-du-Rosaire sur Saint-Hubert, coin Villeray (entrée sous le parvis)
☎ 514 379-2800

Maison Secours aux femmes de Montréal

Maison d'hébergement qui offre un lieu sécuritaire ainsi que différents services aux femmes victimes de violence conjugale et à leurs enfants. Service adapté aux femmes immigrantes. Plusieurs langues parlées.

Coordonnées

☎ 514 593-6353 (24/7)
Si vous avez peur pour votre sécurité, n'hésitez pas à appeler le 9-1-1

SOUTIEN AUX VICTIMES DE VIOLENCES SEXUELLES OU CONJUGALES



Centre de ressources et d'intervention pour les hommes abusés sexuellement dans leur enfance (CRIPHASE)

Relation d'aide, groupes de soutien, café-rencontres, formations et services pour les proches.

Coordonnées

📍 8105, avenue de Gaspé
☎ 514 529-5567
🌐 criphase.org

Mouvement contre le viol et l'inceste

Accompagnement et intervention auprès de femmes de 14 ans et plus ayant vécu des violences sexuelles ou victimes de la traite. Écoute téléphonique, intervention individuelle ou de groupe, accompagnement dans le processus judiciaire. Plusieurs langues parlées.

Coordonnées

📍 C.P. 50009 Succ Jarry, Montréal, H2P 0A1 (Case postale)
☎ 514 278-9383
🌐 mcvicontreleviol.org
✉ mcvi@contreleviol.org

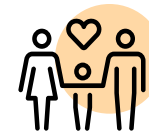
SOS violence conjugale

Services d'accueil téléphonique, d'évaluation, d'information, de sensibilisation, de soutien et de référence, anonymes et confidentiels à toutes les personnes touchées par la violence conjugale. Service adapté aux personnes malentendantes.

Coordonnées

☎ 1 800 363-9010 (24/7)
📠 438 601-1211 (texto)
🌐 sosviolenceconjugale.ca
(Traduit en plus de 25 langues)

SOUTIEN AUX FAMILLES AVEC ENFANTS DE 0 À 5 ANS



Alternative Naissance

Accompagnements individuels gratuits et en présence (à la naissance, aux relevailles, au deuil périnatal ou à l'avortement), accompagnement périnatal virtuel, ateliers, groupe de soutien pour personnes ayant vécu un accouchement difficile, prêts (tire-lait, siège d'auto et poussette), bibliothèque de portage, formations et activités professionnelles.

Coordonnées

📍 8591, rue Saint-Denis
☎ 514 274-1727
🌐 alternative-naissance.ca

Bureau coordonnateur La trottinette carottée

Aide aux parents à obtenir une place dans un service de garde en milieu familial offrant des services de qualité.

Coordonnées

📍 7535, rue St-Hubert
☎ 514 523-0659
🌐 latrottinettecarroutee.com

Espace-Famille Villeray

Centre de ressources périnatales et familiales. Plus de 40 activités pour parents et futurs parents: Rencontres prénatales, soutien en allaitement, relevailles, causeries, soupers de pères, ateliers papas-enfants, conférences, mise en forme, sommeil des bébés, yoga et plus! Halte-garderie dès 3 mois (à la carte, jour et soir), boutique, pèse-bébé.

Coordonnées

📍 7470, rue de Normanville
☎ 514 858-1878
🌐 espacefamille.ca

Services aux enfants de 0-5 ans et à leurs familles CIUSSS NÎM

Services pour les enfants, les mères, les futures mères et les familles. Aide à l'allaitement, rencontres et cours prénataux, accompagnement personnalisé, suivis nutritionnels, ateliers, etc.

Coordonnées

📍 1425, rue Jarry Est
☎ 514 376-4141
🌐 ciussnordmtl.ca
(section Soins et services - Enfants, adolescents et famille - Services aux enfants de 0-5 ans et à leurs familles)

SERVICES ET SOUTIEN POUR LES JEUNES



Aire ouverte 12-25 ans (CIUSSS NÎM)

Service gratuit et confidentiel pour les jeunes entre 12 et 25 ans, pour la santé mentale, physique et sexuelle et toutes autres problématiques (logement, habitudes de vie, finances, violence, dépendance, etc.). Avec ou sans rendez-vous, sur place, par téléphone ou en mode virtuel.

Coordonnées

📍 2169, rue Sauriol Est
☎ 514 858-2446
🌐 ciussnordmtl.ca
(section Soins et services - Enfants, adolescents et famille - Aire ouverte)

Bureau de consultation jeunesse (BCJ)

Accompagnement, référence, défense des droits (de manière individuelle ou de groupe) auprès des jeunes de 14 à 25 ans. Soutien aux jeunes et aux jeunes parents, projets et actions collectives, activités de groupe, logements temporaires.

Coordonnées

📍 550, avenue Beaumont, bureau 100
☎ 514 270-9760
🌐 bureaudeconsultationjeunesse.org

Corporation d'éducation jeunesse

- Projet Rousselot (CÉJ)

Prévention de l'isolement social, du décrochage scolaire, de la délinquance et des actes d'incivilité chez les jeunes, principalement dans l'Est de Villeray et au Complexe d'habitation Rousselot. Accompagnement, périodes d'aide aux devoirs, mentorat et activités variées favorisant le développement intégral des jeunes pour une meilleure estime de soi et la réussite scolaire.

Coordonnées

📍 7797, rue de Lanaudière
☎ 514 872-2696
🌐 corpoeducjeunesse.org
(section Projet Rousselot)

Motivation Jeunesse 16/18 inc.

Parcours adapté et approche personnalisée favorisant la réussite et le bien-être des jeunes confrontés à des difficultés scolaires. Programme offert en alternance de travail-études.

Coordonnées

📍 8200, boulevard Saint-Laurent
☎ 514 596-5400 poste 5427
🌐 motivationjeunesse.com

PACT de rue

Présence terrain auprès des jeunes par le biais du travail de rue. Écoute et accompagnement. Activités de prévention dans les écoles secondaires par le biais du travail de milieu.

Coordonnées

📍 8105 de Gaspé, bureau 200
☎ 514-278-9181
🌐 pactderue.org

Patro Villeray - La Station

Soutien psychologique aux adolescent.e.s, tutorat, aide aux devoirs, activités de loisirs et sportives, etc.

Coordonnées

📍 7355, avenue Christophe-Colomb
☎ 514 273-8535
🌐 patrovilleray.ca
(section Sports et loisirs)

Perspectives Jeunesse

Soutien pour les jeunes au secondaire vivant des difficultés personnelles, familiales, scolaires et sociales afin de favoriser la prévention du décrochage scolaire et social, la réinsertion scolaire et socioprofessionnelle. Volet d'accompagnement individuel (14 à 24 ans) et Volet scolaire (classe alternative 15 à 20 ans).

Coordonnées

📍 6839A, rue Drolet bureau 10
☎ 514 303-0599
🌐 perspectivesjeunesse.org

Projet d'intervention auprès des mineurs prostitués (PiAMP)

Service d'écoute, de soutien et d'accompagnement aux jeunes qui échangent des services sexuels contre toute forme de rémunération. Services offerts aussi aux proches. Ateliers de sensibilisation pour les jeunes.

Coordonnées

📍 4430, avenue Papineau
☎ 514 284-1267
🌐 piamp.net

Tel-Jeunes

Soutien professionnel par téléphone, texto, clavardage et courriel s'adressant aux jeunes de moins de 20 ans.

Coordonnées

☎ 1 800 263-2266 (6h à 2h)
📠 514 600-1002 (texto 8h à 22h30)
🌐 teljeunes.com

Vue sur la relève

Promotion de la culture et des arts de la scène chez les jeunes facilitant entre autres l'intégration au milieu professionnel des artistes émergent.e.s de 18 à 35 ans par le biais du Festival Vue sur la Relève, et d'enfants d'âge scolaire par le biais du Camps des Arts et de stages intensifs aux volets artistiques et ludiques.

Coordonnées

☎ 514 278-3941
🌐 vuesurlareleve.com
🌐 campdesarts.org

SOUTIEN AUX FEMMES, AUX PARENTS ET AUX FAMILLES



Crise-Ado-Famille-Enfance (CAFE) CIUSSS NÎM

En cas de situation familiale inquiétante (sentiment d'urgence, de détresse ou d'agressivité), suivi intensif pour rétablir l'équilibre dans les familles avec des enfants âgés de 5 à 21 ans.

Coordonnées

Via l'accueil psychosocial :
☎ 514 940-3300 ou le 811 - option 2
Via la Direction de la protection de la jeunesse :
☎ 514 896-3100
ciusssnordmtl.ca
(section Soins et services - Enfants, adolescents et famille - Jeunes en difficulté)

Centre d'aide aux familles latino-américaines (CAFLA)

Accueil et soutien des familles immigrantes et nouvellement arrivées, interprétariat et référencement vers les ressources adaptées, rencontres thématiques, soutien aux parents avec des enfants 0-11 ans, écoute active, soutien et accompagnement psychosocial téléphonique et présentiel pour les jeunes 12-25 ans.

Coordonnées

📍 6839A, rue Drolet, bureau 209
☎ 514 273-8061
🌐 cafla.ca

Centre des femmes d'ici et d'ailleurs

Service d'écoute, de références et de défense des droits des femmes en personne, par téléphone et dans l'espace public.

Activités interculturelles, ateliers de français, art engagé et actions collectives. Plusieurs langues parlées. Possibilité d'assister virtuellement (Zoom).

Coordonnées

📍 8043, rue St-Hubert
☎ 514 495-7728
🌐 cdfia.net

La Maison des Grands-Parents de Villeray

Activités intergénérationnelles diverses et dépannage vestimentaire à petits prix pour bébés, enfants et adultes, articles de cuisine et maison.

Coordonnées

📍 8078, rue Drolet
☎ 514 383-9108
🌐 mgpvillera.org

L'Étoffe du succès / Dress for success Montréal

Donner aux femmes les moyens d'atteindre l'indépendance économique en fournissant un réseau de soutien, une tenue professionnelle et des outils de développement pour aider les femmes à s'épanouir au travail et dans la vie.

Coordonnées

📍 6833 Av. de l'Épée, bureau 301
☎ 514 282-1222
🌐 montreal.dressforsuccess.org

Pleins Pouvoirs pour tous / Kidpower Teenpower Fullpower

Ateliers s'adressant aux familles ou aux adultes de tous âges, capacités ou identités afin qu'elles puissent s'exercer concrètement à utiliser des habiletés pour demeurer en sécurité émotionnelle, relationnelle et physique, agir avec sagesse et croire en elles-mêmes.

Coordonnées

☎ 514 990-7124
🌐 kidpowermontreal.org

Première ressource

Aide aux parents d'enfants de 0 à 18 ans gratuite et confidentielle. Par téléphone, courriel ou clavardage, les intervenantes répondent aux questions du quotidien autant qu'aux problématiques complexes.

Coordonnées

📞 514 525-2573

📞 1 866 329-4223

🌐 premierressource.com

Travail de Proximité petite enfance Villieray

Accompagnement personnalisé vers le réseau d'entre-aide communautaire et le CLSC pour les familles de Villieray qui ont au moins un enfant entre 0 et 5 ans

Coordonnées

📞 438 366-5491

🌐 proximite@espacefamille.ca

Villieray dans l'Est

Accueils, référencements et accompagnements; activités physiques, éducatives, loisirs et culturelles; ateliers et sorties thématiques; rencontres de mobilisation; initiatives et participations citoyennes.

Coordonnées

📍 1987, rue Tillemont

📞 514 279-1146

🌐 coordination@villieraydanslest.org

SOUTIEN AUX PERSONNES ÂÎNÉES



Centre des aînés de Villieray

Centre communautaire pour et par les aîné.e.s (50 ans et +). Intervention (écoute et aide) à domicile et en HLM. Activités de loisirs et sorties, services alimentaires, information et défense de droits (éducation populaire).

Coordonnées

📍 7626, rue Saint-Hubert

📞 514 277-7574

🌐 ainesvillieray.com

Coopérative de solidarité Novaïde

Soutien à domicile et entretien ménager pour aîné.e.s, répit pour proches aidant.e.s.

Coordonnées

📍 3565, rue Jarry Est, bureau 410

📞 514 278-6767

🌐 novaïde.com

Ligne Aide Abus Aînés

Service de consultation, d'écoute et d'information bilingue, gratuit et confidentiel par des intervenant.e.s spécialisé.e.s en matière de maltraitance. Le service est offert aux personnes aînées en situation de maltraitance, à un proche, à un témoin et aux intervenant.e.s.

Coordonnées

📞 1 888 489-2287 (24/7)

📞 514 489-2287 (24/7)

🌐 aideabusaines.ca

Tel-Aînés

Service d'écoute et de référence confidentiel par des bénévoles formé.e.s pour les personnes de 60 ans et plus et les proches aidant.e.s.

Coordonnées

📞 514 353-2463 (de 10h à 22h, 7j/7)

🌐 tel-ecoute.org

Vers Vous

Services pour favoriser le bien-être et le maintien à domicile des aîné.e.s. Transport et accompagnement médical, transport de socialisation, téléphones et visites d'amitié, informations et ressources, conférences gratuites et ateliers (ouvert à tou.te.s).

Coordonnées

📍 8042 Rue St-Hubert

📞 514 277-2469

🌐 versvous.org

DÉVELOPPEMENT DURABLE



Ville en vert (Programme Éco-quartier de Villieray-Saint-Michel-Parc-Extension)

Sensibilisation, éducation et soutien aux citoyen.ne.s, organisations, écoles et entreprises dans la transition socio-écologique.

Coordonnées

📍 7355, avenue Christophe-Colomb

📞 514 447-6226, poste 302

🌐 villeenvert.ca

LOISIRS, AIDE ET ENTRAIDE



La Remise Bibliothèque d'outils

Service d'emprunt d'outils et d'objets d'usage commun (réparation, rénovation, cuisine, camping, etc). Accès à des espaces de travail (menuiserie/travail du bois, vélo, couture). Conseils de personnes bénévoles et formations ponctuelles pour favoriser le partage de connaissances, l'amélioration des compétences individuelles et collectives.

Coordonnées

📍 8280 boulevard Saint Laurent, local 411

📞 514-800-5613

🌐 laremise.ca

PACT de rue

Centre de jour. Accueil, accompagnement psychosocial confidentiel et volontaire pour personnes majeures, collations, espace de répit et une zone privatisée pour femmes, espace de détente et loisirs. Infirmiers lun-mer-ven de 11h à 14h. Lun-ven de 11h à 16h et mardi de 12h30 à 16h (bientôt ouvert les fins de semaines aux mêmes heures).

Coordonnées

📍 616, rue de Jarry Est

📞 438 380-8804

🌐 centredejourpact@gmail.com

Patro Villieray

Activités de loisirs et sportives (encadrées et libres), bains libres et natation en longueur, aide aux devoirs, etc. Camps de jour de la relâche, camps répit. Entraide via des cliniques d'impôts, des chaînes d'amitié et autres ateliers ponctuels. Médiation urbaine dans les parcs, accueil quotidien des jeunes, etc. Pour tous les âges.

Coordonnées

📍 7355, avenue Christophe-Colomb

📞 514 273-8535

🌐 patrovillieray.ca

INSERTION PROFESSIONNELLE, ÉDUCATION ET AIDE À L'EMPLOI



ACOMM

Service d'orientation en entreprise, formations en administration (lancement d'entreprise et service-conseil), cours de français, clinique fiscale.

Coordonnées

📍 7387, rue Saint-Hubert

📞 514 886-8141

🌐 acomm.ca

Carrefour Jeunesse Emploi (CJE) Centre-Nord

Services gratuits pour les 15-35 ans. Accompagnement à la recherche d'emploi, services d'information scolaire et professionnelle, soutien à la persévérance scolaire et en autonomie, développement de divers projets d'implication communautaire, entrepreneuriat jeunesse, volontariat et bénévolat.

Coordonnées

📍 1378, rue Jarry Est, poste 100
☎ 514 729-9777
🌐 cje-centrenord.com

Le Centre de formation de l'alimentation et du commerce du Québec (CFACQ)

Formations aux différents métiers de l'alimentation et du commerce de détail, adaptées pour des personnes ayant des difficultés à s'intégrer au marché de l'emploi, aux immigrants et aux jeunes qui désirent travailler à temps partiel pendant leurs études.

Coordonnées

📍 1200, boul. Crémazie Est, bureau 101
☎ 514 332-2545
🌐 cfacq.ca

Coop Horizon multimédia

Coopérative de solidarité qui utilise le multimédia comme outil de développement. Service dans le domaine du multimédia, de l'insertion socioprofessionnelle, de la formation et de la vente de services. Projets parascolaires, entrepreneuriaux et intergénérationnels.

Coordonnées

📍 8200, boulevard Saint-Laurent
☎ 1 866 893-2667
🌐 coophorizonmultimedia.com

Emploi Jeunesse

Aide et accompagnement personnalisé à la recherche d'emploi ou à la réinsertion professionnelle ou scolaire pour les jeunes entre 16 et 35 ans. Un accompagnement psychosocial est également possible.

Coordonnées

📍 205, rue Jarry Est
☎ 514 495-6571
🌐 emploi-jeunesse.org

L'Enjeu: cap sur l'emploi

Service d'accompagnement favorisant l'intégration et le maintien en emploi des femmes.

Aide à la recherche d'emploi, évaluation de compétences en travail de bureau, aide au placement, développement de carrière, jumelages candidat.e.s et employeurs, orientation scolaire et professionnelle.

Coordonnées

📍 2215, rue Jean-Talon Est, bureau 204
☎ 514 858-5288, poste 0
🌐 lenjeu.org

La Jarnigoine - Centre d'alphabétisation de Villeray

Ateliers gratuits pour les adultes : pratique de la lecture et de l'écriture du français, initiation à l'ordinateur et à internet, connaissances générales et comprendre l'actualité. Projets spéciaux et sorties de groupe.

Coordonnées

📍 211, rue Jarry Est
☎ 514 273-6683
🌐 jarnigoine.com

Petites-Mains

Soutien aux femmes dans leur intégration socioprofessionnelle : accompagnement personnalisé, francisation, formations professionnelles rémunérées, premières expériences de travail, aide à la recherche d'emploi et au placement, activités de groupe, places en garderie.

Coordonnées

📍 7595, boulevard St-Laurent
☎ 514 738-8989
🌐 petitesmains.com

S.I.M.O Service d'intégration au marché du travail par objectifs

Accompagnement dans le développement de l'employabilité, visant le développement de l'employabilité et l'insertion professionnelle des nouveaux et nouvelles arrivant.e.s et des personnes de toutes origines. Les services sont offerts en individuel et en groupe.

Coordonnées

📍 6833, rue de l'Épée, bureau 302
☎ 514 277-6776, poste 0
🌐 simo-emplois.com

NOUVEAUX ET NOUVELLES ARRIVANTS-ES ET PERSONNES IMMIGRANTES



La Maisonnée

Services collectifs et individuels en matière d'accueil et d'intégration socioprofessionnelle. Accompagnement des nouveaux arrivants dans toutes les étapes de leur établissement, ainsi que dans leurs démarches en emploi au Québec.

Coordonnées

📍 110, rue Jean-Talon Ouest
☎ 514 271-3533
🌐 lamaisonnee.org

Service d'interprète, d'aide et de référence aux immigrants (SIARI)

Soutien et accompagnement pour les personnes immigrantes et réfugiées dans leurs démarches d'intégration à la société québécoise. Services offerts dans plus de 35 langues.

Coordonnées

📍 6767, chemin de la Côte-des-Neiges, bureau 499
☎ 514 738-4763
🌐 siari.org

BUDGET, ENDETTEMENT, AIDE AUX CONSOMMATEURS-TRICES



ACEF du Nord de Montréal

Ateliers sur l'endettement et sur le

budget. Consultation budgétaire individuelle et service d'aide aux consommateurs (en cas de problème avec un commerce ou une compagnie). Négociation d'entente de paiement avec Hydro-Québec. Clinique d'impôts gratuite (année courante et antérieure). Activités d'échange sur la société de consommation.

Coordonnées

📍 7500, avenue de Châteaubriand
☎ 514 277-7959
🌐 acefnord.org

DÉFENSE DES DROITS ET AIDE JURIDIQUE



Action Autonomie le collectif pour la défense des droits en santé mentale de Montréal

Service d'aide et accompagnement en défense de droits en santé mentale par une approche visant l'autonomie des personnes.

Coordonnées

📍 3958, rue Dandurand
☎ 514 525-5060
🌐 actionautonomie.qc.ca

Bureau des ressources des assisté.e.s sociaux (BRAS) Villeray

Accueil, écoute et référence. Information sur les lois, les droits et les obligations relatives à l'aide sociale.

Coordonnées

📍 660, rue Villeray (local 1.104)
☎ 514 495-8101
🌐 brasvilleray.org

Éducaloi

Information à la population sur ses droits, ses responsabilités et sur la loi.

Coordonnées

🌐 educaloqi.qc.ca

Mouvement Action-Chômage (MAC)

Séances d'information sur l'assurance-chômage et représentation devant les tribunaux.

Coordonnées

📍 6839A, rue Drolet, bureau 306
☎ 514 271-4099
🌐 macmtl.qc.ca

PRÉVENTION ET ACCOMPAGNEMENT EN DÉPENDANCE



COPATLA

Information, prévention et intervention en matière de toxicomanie, dépendance sans substance, violence, itinérance et santé mentale. Accompagnement psychosocial, programme de gestion de la colère, activités de réintégration des personnes judiciairisées, activités socioculturelles, de loisir et d'éducation populaire.

Coordonnées

📍 660, rue Villeray (local 1.107)
☎ 514 948-6188
@ copatla1989@gmail.com

PACT de rue

Écoute, prévention et accompagnement. Présence terrain via le travail de rue auprès des jeunes. Site fixe pour les personnes usagères de drogues.

Coordonnées

📍 8105, rue de Gaspé, bureau 200
☎ 514 278-9181
🌐 pactderue.org

SOUTIEN AUX PERSONNES EN SITUATION DE HANDICAP ET À LEURS PROCHES



Association québécoise des traumatisés crâniens

Services pour les personnes ayant subi un traumatisme craniocérébral (TCC): intégration sociale et soutien psychosocial. Services pour les proches également (rencontre individuelle, ateliers, répit, etc.).

Coordonnées

📍 911, rue Jean-Talon Est, bureau 106
☎ 514 274-7447
🌐 aqtc.ca

Centre de la communauté sourde du Montréal métropolitain

Promotion des intérêts et défense des droits des personnes sourdes. Services offerts : écoute, information et références, aide ponctuelle aux membres, conseils juridiques et accompagnement. Accueil de personnes immigrantes sourdes, alphabétisation et formation, etc.

Coordonnées

📍 2200, boulevard Crémazie Est, bureau 203
☎ ATS : 514 279-7609
☎ 514 903-2200
@ services@ccsम्म.org

Centre Alpha-Sourd

Services d'alphabétisation aux adultes sourds: cours de français, de lecture et d'écriture, d'informatique, de cuisine, de perfectionnement de la Langue des Signes Québécoise, etc. Sorties éducatives et conférences mensuelles avec interprète en langue des signes.

Coordonnées

📍 7907 Rue de Bordeaux
☎ 438 806-5149
🌐 casourd.org/alpha-sourd-montreal/

Espace Multisoleil

Activités de loisirs, culturelles et de socialisation pour les jeunes de 6 à 30 ans vivant avec une déficience physique, avec ou sans déficience intellectuelle légère à modérée.

Coordonnées

📍 660, rue Villeray (local 2.115)
☎ 438 397-4495
🌐 espacemultisoleil.org

La Joie des Enfants

Service aux personnes handicapées intellectuelles et à leur famille : répit, gardiennage, camp de jour, loisirs et références.

Coordonnées

📍 8520, rue Saint-Urbain
☎ 514 270-0338

LUDIC – Loisirs uniques pour le développement et l'inclusion dans la communauté (anciennement GymNO Montréal)

Offre aux enfants ayant des difficultés d'apprentissage ou des besoins particuliers (Trouble du spectre de l'autisme - TSA, difficultés langagières, difficultés motrices, déficience intellectuelle, TDAH, etc.) des activités de loisirs adaptées favorisant leur développement, leur épanouissement, leur participation sociale et la participation sociale de leur famille.

Coordonnées

📍 660, rue Villeray (local 2.109)
☎ 514 721-3663

Main-Forte Montréal

Activités de jours pour les personnes ayant un handicap physique et éloignées du marché du travail afin de reproduire le travail, de sortir de l'isolement et de s'impliquer dans leur milieu.

Coordonnées

📍 7381, rue Saint-Hubert
☎ 514 593-6129
🌐 mainfortemontreal.org

Patro Villeray

Camp répit et répit des fêtes et samedis répit pour les jeunes de 4 à 17 ans, à besoins particuliers (déficience intellectuelle, trouble du spectre de l'autisme, difficultés motrices).

Coordonnées

📍 7355, avenue Christophe-Colomb
☎ 514 273-8535
🌐 patrovilleray.ca

HABITATIONS



Espace la Traversée

- Habitat 1460

Logements aménagés pour répondre aux besoins des personnes âgées. Plusieurs activités sont au programme en plus d'un service 24 heures.

Coordonnées

📍 1460, boulevard Crémazie Est, bureau 100
☎ 514 321-4984
🌐 espacelt.org

Les Habitations populaires de Parc-Extension (HAPOPEX)

Offre de logements sociaux abordables avec soutien social et communautaire incluant des services de soutien. Vie communautaire et activités collectives pour les locataires.

Coordonnées

📍 7000, Avenue Du Parc, suite 200
☎ 514 583-1378
🌐 hapopex.org

La Maison des sourds

Logements sociaux pour personnes sourdes ou malentendantes et de même que leur famille. Offre d'activités sociales et récréatives et location de salles.

Coordonnées

📍 2200, boulevard Crémazie Est, bureau 200
☎️ 438 381-6372
🌐 maison-sourds.org

Maison St-Dominique (Maison de Lanaudière et Maison Villeray)

Studios meublés incluant des services de soutien psychosocial et communautaire réservés aux adultes à faible revenu, vivant seuls et rencontrant des problèmes de santé mentale. Salle communautaire disponible en tout temps et présence d'intervenant.e.s de deux à trois jours par semaine.

Coordonnées

📍 7787, rue De Lanaudière et 995, rue Villeray
☎️ 514 270-7793 et 438-380-1594
🌐 maisonstdominique.org
(section Nos maisons - Maison Villeray)

Office municipal de l'habitation de Montréal (OMHM)

Offre de logements et de programmes d'habitation sur l'Île de Montréal. Activités à caractère social et communautaire offertes aux locataires.

Coordonnées

☎️ 514 872-6442
🌐 omhm.qc.ca

SÉCURITÉ URBAINE



Service de police de la Ville de Montréal (SPVM) - Poste de quartier 31

Coordonnées

📍 7920, boulevard Saint-Laurent
☎️ 514 280-0131
🌐 spvm.qc.ca/fr/PDQ31

Patro Villeray

Service de médiation urbaine offert aux citoyen.ne.s de Villeray pour promouvoir les comportements sécuritaires.

Coordonnées

📍 7355, avenue Christophe-Colomb
☎️ 514 490-1414
🌐 patrovilleray.ca
(section Sécurité urbaine)

NOTES



Centre intégré
universitaire de santé
et de services sociaux
du Nord-de-
l'Île-de-Montréal

Québec 



Fondation du Grand Montréal



The Molsen Foundation
Fondation Molsen